

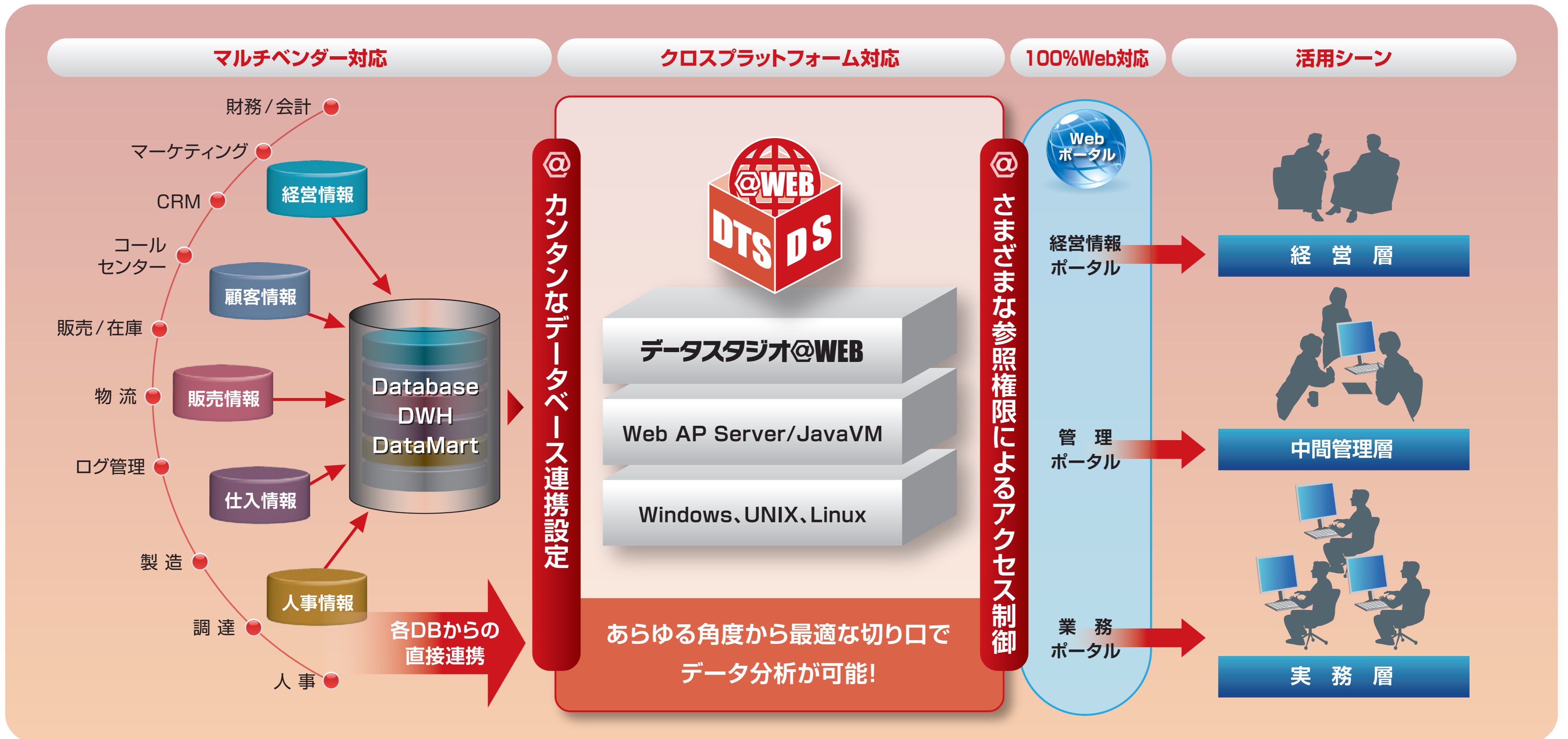


戦略的情報活用・分析ツール

DataStudio@WEB

データスタジオ@WEB

経営者から実務担当者まで「誰でも使える」BIツール



▶ コストパフォーマンスに優れいつでも・どこでもデータ参照!



▶ 330サイト、利用者数「4万人以上」の導入実績!

業種を問わず多くのお客様にご活用いただいております。

<p>大手製造業様</p> <p>グローバル経営情報</p> <p>国内・海外の拠点を含む事業所ごとの実績、生産情報、在庫情報を照会</p>	<p>大手流通業様</p> <p>顧客購買分析</p> <p>全国300拠点に、顧客情報・プロモーション情報を効果的に配信</p>	<p>大手金融機関様</p> <p>支店別経営情報</p> <p>本社から営業情報などを提供することにより各支店でのマネジメントを支援</p>
---	--	--



戦略的情報活用・分析ツール

DataStudio@WEB

データスタジオ@WEB

データスタジオ@WEBの3つのポイント「カンタン」「安心」「リーズナブル」

Point 1

カンタン

- カンタン操作
- カンタン導入

Point 2

安心

- 国産だから安心
- 充実したセキュリティ

Point 3

リーズナブル

- 圧倒的なコストパフォーマンス

一連の流れはすべてワンクリックのカンタン操作!

● PDF/グラフ出力(オプション)

大量のデータでもスピーディーに閲覧!

● クエリー/データ抽出

企業競争力の強化の源泉を提供!

● グループ集計/クロス集計

● ドリルダウン/スライス/ダイス

リアルタイムでの情報共有に威力を発揮!

● 関連情報をトレースする分析機能を提供!

多彩なアプリケーション連携で日々の業務効率を向上!

DaTaStudio@WEB

100% Web対応

既存Webシステム

HTTP (イントラネット IP-VPN)

カンタン URL連携

■ ポータルシステムとの連携

■ 他アプリケーションとの連携

ダッシュボード連携

重要な数値データをグラフィカルに表現し、ひと目で把握

ダッシュボード + データスタジオ@WEB

ダッシュボード

- ▶ 追求されたシンプルな操作性
- ▶ 訴えかける視覚的表現力
- ▶ 重要情報のみを掲載し、意思決定スピードを向上



データスタジオ@WEB

- ▶ クロス集計/グループ集計による戦略的な情報活用力
- ▶ リアルタイムな明細データからの集計処理

The interface shows a data table with the following columns:

取引区分	売上	返品			
売上年月	顧客ID	数量(100個)	売上金額	数量(100個)	売上金額
2007/01	[+] スーパーマルヤマ 水戸店	20	731,808.00	-	-
	[+] スーパーマルヤマ ひたちなか店	72	2,339,568.00	-	-
	[+] スーパーマルヤマ 大洗店	20	711,648.00	-	-
	[+] スーパーマルヤマ つば店	5	120,960.00	1	(48,384.00)
	[+] スーパーマルヤマ 日立店	9	347,760.00	-	-
	[+] スーパーマルヤマ 高萩店	9	317,520.00	-	-
	[+] サンカクマート 水戸店	3	96,768.00	11	(396,144.00)

myB3smartとの連携例



※myB3smartはマクニカネットワークス株式会社の
日本国およびその他の国における商標または登録商標です。

“カンタン”クリック操作で ダッシュボードから
データスタジオ@WEBへドリルダウン連携!

統合BIソリューション

データ収集から検索、分析までワンストップ

データスタジオ@WEB をフロントツールとした「BI・DWH・ETL連携モデル」

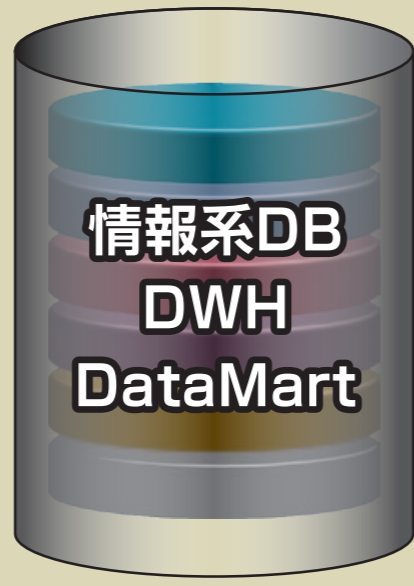
経営情報 顧客情報 販売情報 仕入情報 人事情報 EXCEL CSV E-mail

データ収集
ETL



- ▶ ノンプログラミングでのデータ連携が可能
- ▶ 業種業態を問わない様々なデータ連携を幅広くサポート
- ▶ 開発品質の標準化、安定性を実現

データウェア
ハウス
DWH



- ▶ “超”高速な検索パフォーマンスとデータ・ロード性能
- ▶ 省スペース性に優れたデータ圧縮技術
- ▶ 高可用性とスケーラビリティ

データアクセス
BI
DaTaStudio@WEB

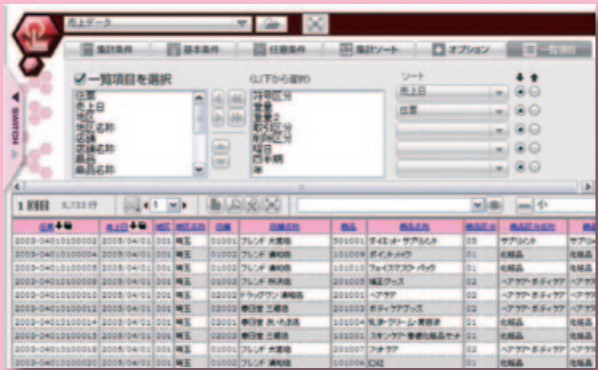


- ▶ 経営者から実務担当者まで「誰でも使える」BIツール
- ▶ 「カンタン」「安心」「リーズナブル」
- ▶ 100%Web対応の国産製品

DTSがシステム構築サポート

情報参照・検索・分析

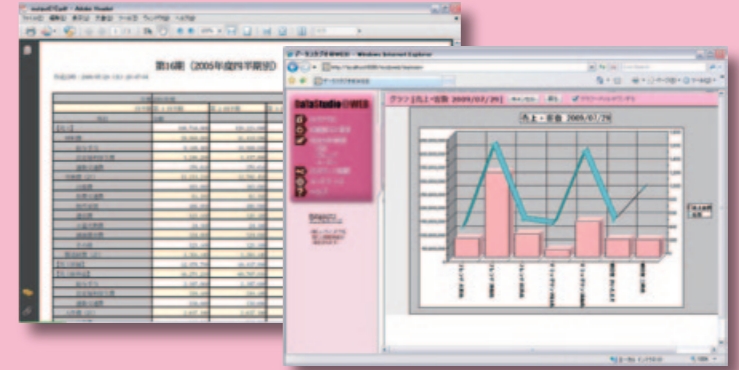
クエリー/データ抽出



グループ集計/クロス集計



PDF/グラフ出力(オプション)



お客様の環境にあわせた
トータルなソリューションを提供!

SaaSとデータスタジオ@WEBの連携



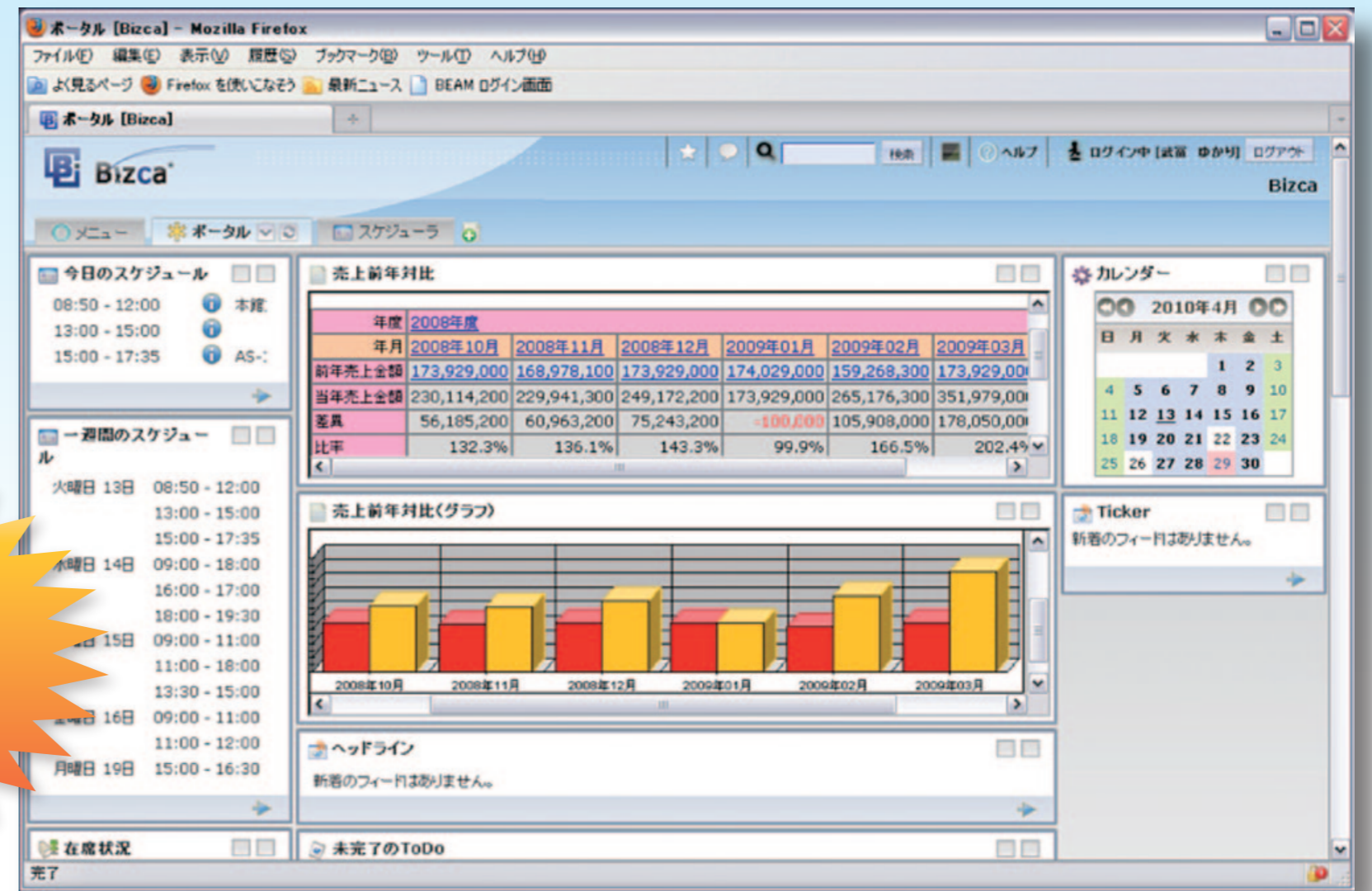
データスタジオ@WEB

SaaS型 統合グループウェア
「Bizca(ビスカ)」

グループウェアBizcaの Portal内に
データスタジオ@WEBを組み込んで利用

- ▶ 全社的な情報を一元化
- ▶ 全社情報の見える化を実現
- ▶ 迅速な事業戦略策定が可能

“カンタン”
URL連携



多彩なアプリケーション連携で日々の業務効率を向上!

SaaS型 情報漏えい対策サービス

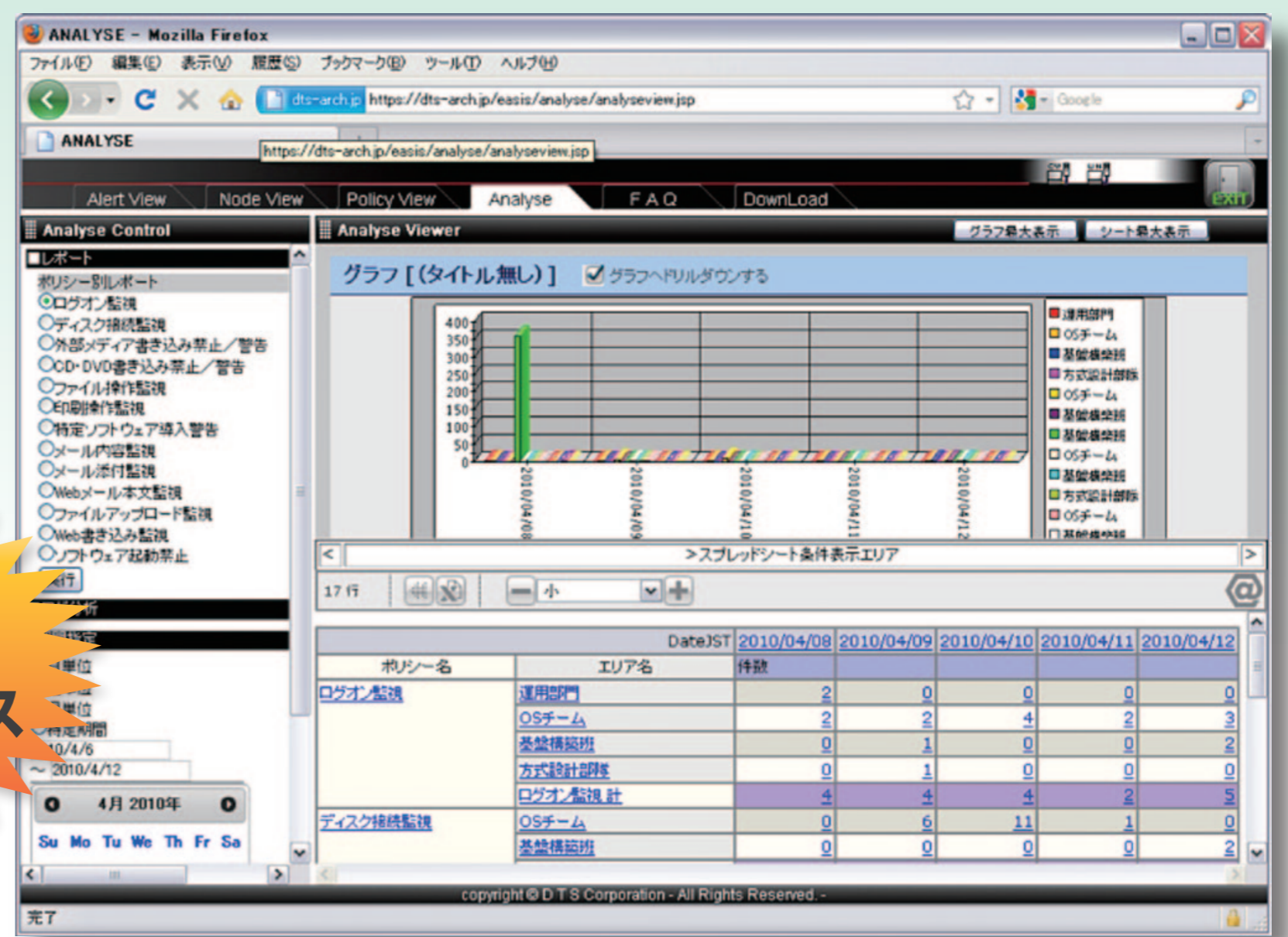


データスタジオ@WEB

CWAT(シーワット)で取得したPC操作ログを
データスタジオ@WEBで分析

- ▶ 様々な角度から統計・分析が可能
- ▶ カンタンにリスクを数値化
- ▶ ドリルスルーによる原因の追究

柔軟な
インターフェイス



※CWATは株式会社インテリジェント ウェイブの
日本国およびその他の国における商標または登録商標です。

BIツールによる多角的な分析でセキュリティリスクを可視化!

他システム連携

蓄積されたデータを分析することで経営活動を支援!

各種システム + データスタジオ@WEB

ID統合管理システム

「ジクサス」

Jix@s

Joint Identity eXchanging and Administrating System

位置情報管理システム

「イズコム」

IZCOM™

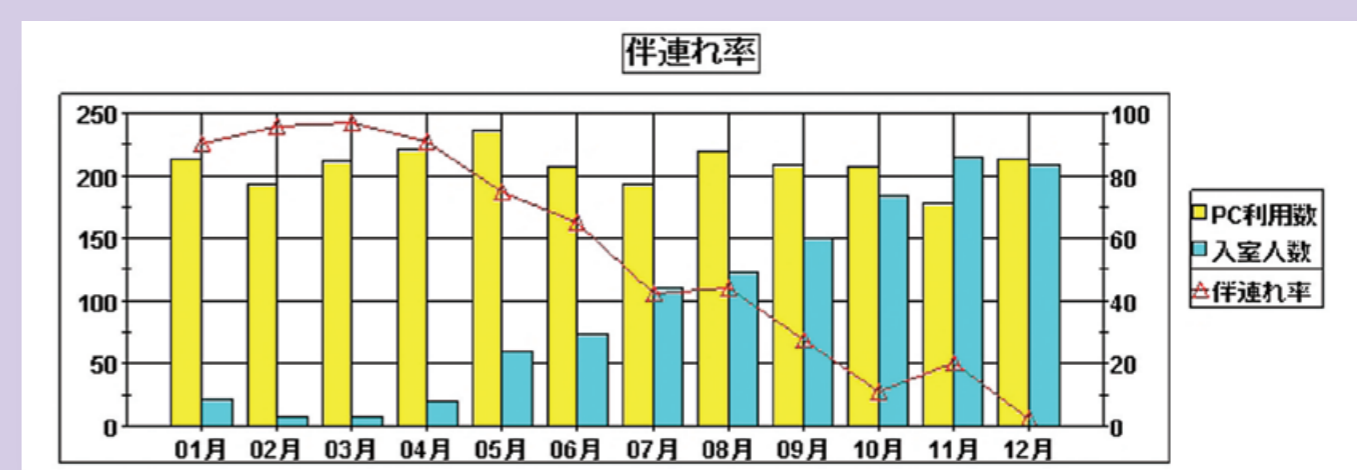
生産・販売統合システム

「ユニメックス」

UNI-MEX II

御社の
システムとも
“カンタン”に連携

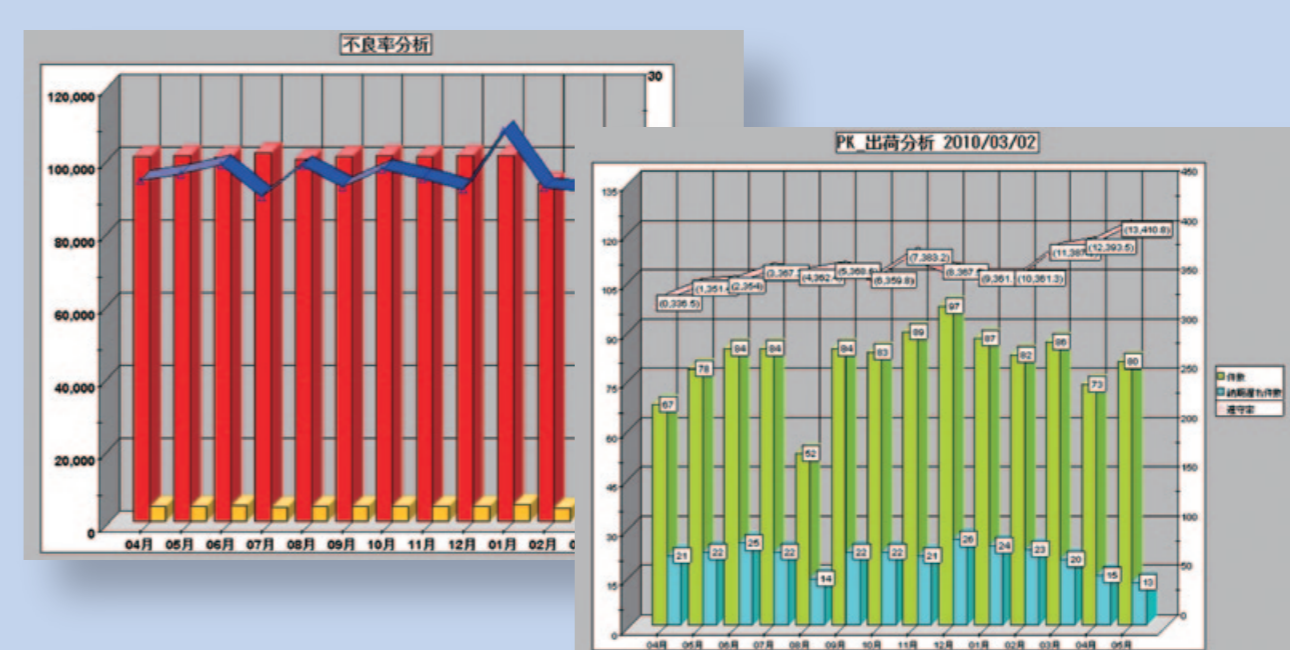
会社情報を一元化!



“問題”、“削減”の見える化

サブエリア名	その他	インテリアショップ	紳士服	本服
加藤 大樹	140	2,090	60	768
吉田 隆	140	1,340	60	768
佐藤 誠	140	9,200	60	2,000
山根 洋子	140	350	60	2,400
松本 浩二	140	5,450	60	1,500
総合計	700	18,430	300	7,436

“行動”、“動線”の見える化

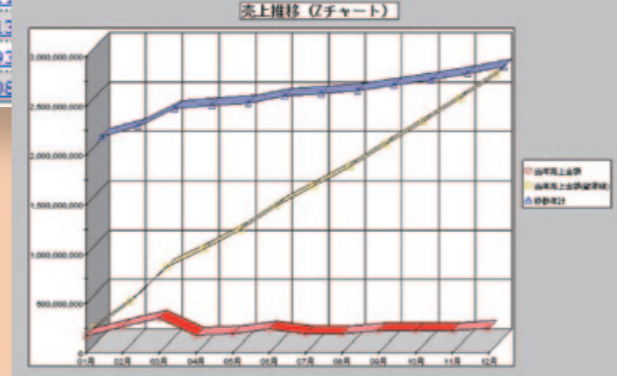


“リアル”な“実績情報”の見える化

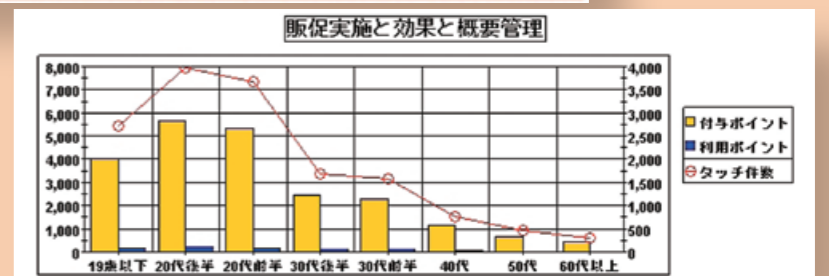
販売管理

顧客管理

No.	商品区分	売上金額	売上構成比	売上金額 前年比	変動率
1	洋服加工品	1,418,101,600	20.8%	1,418,101,600	20.8%
2	菓子類	1,194,183,000	17.5%	2,612,284,600	38.3%
3	水産加工品	1,187,167,600	17.4%	3,799,452,200	55.7%
4	医薬品	1,011			
5	水産食品・肉類	811			
6	調味料	792			
7	果物加工品	498			



商品区分	01:家電	02:服飾	03:食品	04:家電	05:OA用品	06:書籍	07:雑貨
2105	690,800	4,231,200	1,309,800	898,800	892,000	308,000	385,000
1005	153,241,800	210,392,300	228,248,800	59,298,800	223,042,800	118,068,200	189,372,800
2005	183,114,800	207,000,400	223,102,800	59,361,200	214,016,200	131,829,800	188,558,800
3005	123,577,600	171,052,300	233,004,800	58,631,200	193,615,200	111,623,200	169,508,800
6005	138,484,000	204,873,300	262,852,000	58,320,800	214,005,800	116,792,000	189,448,000
5005	133,010,800	209,492,800	267,329,800	54,321,200	227,431,000	121,170,000	208,835,800
6005	13,374,000	23,321,500	27,853,600	5,045,600	18,439,800	14,647,200	22,458,800



“売上傾向”、“購買動向”などの見える化

事業展開、販売戦略などの事業活動を効果的に運用!